

e-BRIDGE Fleet Management System

Broschüre

- > Die Verwaltung von Multifunktions-systemen an verschiedenen Standorten ist oftmals eine Herausforderung. e-BRIDGE Fleet Management System ermöglicht eine zentralisierte und optimierte Administration der im Netzwerk betriebenen Systeme.
- > Mit e-BRIDGE Fleet Management wird permanent der Status der Drucksysteme überwacht und damit die Einsatzbereitschaft sichergestellt. Zählerstände werden schnell und einfach ausgelesen.
- > e-BRIDGE Fleet Management ist für Administratoren einfach und intuitiv zu bedienen. Die Software lässt sich problemlos in bestehende Netzwerke integrieren und sichert ein regelmäßiges und aussagekräftiges Berichtswesen.



INTELLIGENTES BERICHTSWESEN

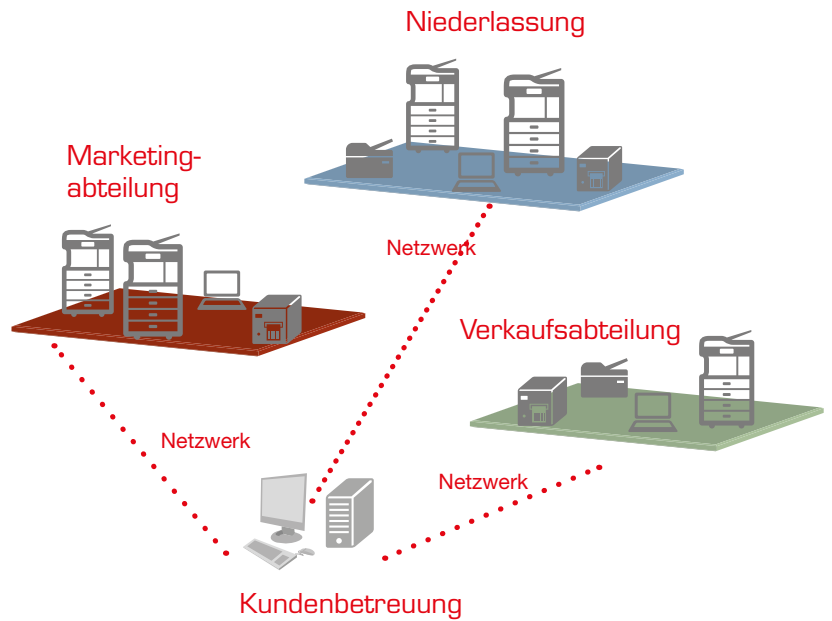
e-BRIDGE Fleet Management System (EFMS) erfasst über das Netzwerk kontinuierlich die Zählerstände der Multifunktionssysteme und Drucker¹⁾. Informationen über die Anzahl der gedruckten Farb- und S/W-Seiten sowie Scans und Faxe werden gesammelt und können in Auswertungen aufbereitet werden.

Mit EFMS lassen sich sehr einfach und schnell automatisierte Berichte erstellen, wodurch Sie jederzeit einen optimalen Überblick über die Auslastung der Drucksysteme haben. Ein optimiertes Management der Verbrauchsmaterialien und Kostentransparenz sind das Ergebnis durch den Einsatz von EFMS.

Durch die Funktionen und Schnittstellen der Software können Zählerstandsübermittlungen vollständig automatisiert werden.

Unternehmen und Abteilungen verändern sich stetig – somit kann regelmäßig zu einem definierten Zeitpunkt nach neuen Drucksystemen im Netzwerk gesucht werden. Die gefundenen Systeme werden per Mausclick der EFMS Software zugefügt.

¹⁾ Ihr lokaler Toshiba Partner verfügt über eine vollständige Liste aller kompatiblen MFPs, Drucker sowie Etikettendrucker.



EFMS passt sich den organisatorischen Strukturen des Unternehmens flexibel an, indem es über die Gruppierung von Systemen Standorte, Abteilungen oder Kostenstellen abbildbar macht. Für eine präzise Aufteilung der Systeme können Gruppen mit bis zu zehn Ebenen angelegt werden, während die einfache baumartige Verzeichnisstruktur zugleich eine unkomplizierte Navigation zulässt.

Die intuitive Bedienung von EFMS erlaubt eine einfache Überwachung sowie die Anpassung von Einstellungen über den Webbrowser. Der Zugang zur Benutzerschnittstelle wird über LDAP oder die lokale Benutzerauthentifizierung sichergestellt.

Alle von EFMS erfassten Daten werden in einer SQL-Datenbank hinterlegt. Planbare Datensicherungen stellen im Bedarfsfall die problemlose Wiederherstellung der Daten sicher.

EFMS ermöglicht die Darstellung von Berichten als Tabellen oder in Diagrammform, die als PDF-Dateien gesichert werden können. Alternativ können die Rohdaten als CSV-Datei exportiert und mit Crystal Report, Excel oder einer anderen Berichtssoftware weiterverarbeitet werden.

Hinterlegte Vorlagen gruppieren die Daten nach Abteilung, Standort, Kostenstelle oder anderen definierten Variablen. In Zukunft verlieren Sie keine Zeit mehr mit der Weiterleitung von E-Mails – EFMS sendet die passenden Berichte direkt und zeitgenau an die richtigen Ansprechpartner.

VORTEILE

- > Durch effizient arbeitende und ausgelastete Drucksysteme erhöhen Sie die Arbeitsproduktivität – das spart Geld.
- > Zentralisierte Administration und Überwachung aller Systeme reduziert den Verwaltungsaufwand.
- > Die Benutzer profitieren von einer hohen Systemverfügbarkeit und können so zeitkritische Aufgaben schneller erfüllen.
- > Die volle Transparenz über Verwendung und Auslastung der Systemflotte trägt zum effektiven Einsatz von Druckern und Multifunktionssystemen bei.
- > Benutzerdefinierte Berichte ermöglichen einen optimalen Kostenüberblick.



LEISTUNGS- MERKMALE

Zusammenfassung von Systemen

Das flexible Erstellen mehrerer Gruppen ermöglicht die Nachbildung der logischen und organisatorischen Strukturen eines Unternehmens. Es können Gruppen mit bis zu zehn Ebenen angelegt werden, während zugleich eine einfache Navigation möglich ist.

Überwachung

EFMS ermöglicht eine detaillierte Überwachung der Systeme und deren Verwendung. Der aktuelle Status wird anhand von farblichen Gerätesymbolen dargestellt und erlaubt es, einen schnellen Überblick darüber zu gewinnen, welche der Systeme besondere Aufmerksamkeit erfordern. Dies wird durch eine Alarmmeldung per E-Mail sowie Popup-Fenster unterstützt.

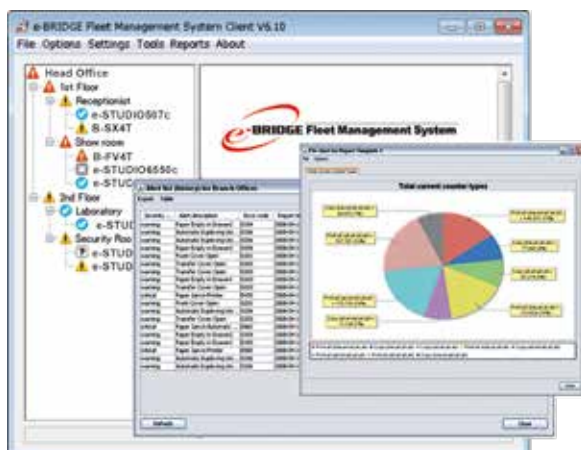
Administration

Das remote Aufspielen neuer Firmware ist ebenso möglich wie die zentralisierte Änderung von Systemeinstellungen, die auf Knopfdruck allen kompatiblen Toshiba Systemen zugewiesen werden können. Diese Aufgaben lassen sich so steuern, dass sie außerhalb der normalen Bürozeiten durchgeführt werden können, um durch Systemwartung bedingte Ausfallzeiten zu vermeiden.

Das Klonen von Systemen über EFMS spart Zeit und sorgt für einen identischen Stand mehrfach vorhandener Systeme. Die zeitgesteuerte Abrechnung ermöglicht eine genaue Kostenkontrolle sowie eine mühelose Benutzerverwaltung.

Berichtswesen

EFMS bietet zahlreiche anpassbare Berichtsvorlagen und Exportfunktionen, die das Berichtswesen erheblich vereinfachen. Die Berichte können entweder automatisch per E-Mail versendet oder auf einem Server gespeichert werden. Die automatische Abrechnung wird durch regelmäßiges, geplantes Auslesen der Systemzählerstände unterstützt.



Einfache Navigation über die Baumstruktur (z. B. nach Modell oder Standort)

SYSTEM- VORAUSSETZUNGEN

Server und Client

Java Runtime Version 1.7 wird benötigt und bei Bedarf während der Installationsroutine installiert.

Es werden folgende Betriebssysteme unterstützt: Windows 8.1/8/7 SP1/Vista SP2 (32/64 Bit), Windows Server 2012 R2 (32/64 Bit), Windows Server 2008 R2 (64 Bit), Windows Server 2008 (32/64 Bit), Windows Server 2003 R2 (64 Bit), Windows Server 2003 (32 Bit)

Empfohlene Server Hardware

CPU Quad Core 2.0 GHz (oder gleichwertig)
Speicher Mindestens 4 GB (6 GB oder mehr wird empfohlen)
Festplatte Mindestens 200 GB

Client Hardware

CPU Minimum Intel Pentium III 800 MHz (oder gleichwertig) Dual Core wird empfohlen
Speicher Mindestens 512 MB (1 GB oder mehr wird empfohlen)
Festplatte Mindestens 30 MB freier Speicherplatz



Über Toshiba Tec

Toshiba Tec Germany Imaging Systems GmbH ist Teil der weltweit operierenden Toshiba Tec Corporation, die in verschiedenen Bereichen der High-Tech-Industrie tätig ist.

Toshiba Tec Corporation ist ein führender Anbieter von Produkten im Bereich der Informationstechnologie mit vielfältigen Einsatzmöglichkeiten in Industrie, Logistik und Handel sowie im Gesundheitswesen und Dienstleistungssektor. Mit Hauptsitz in Japan und über 80 Niederlassungen weltweit unterstützt die Toshiba Tec Corporation Organisationen dabei, neue Wege bei der Erstellung, Aufzeichnung, Verteilung, Verwaltung und Verbreitung von Informationen zu gehen.

Für weitere Informationen wenden Sie sich gerne an uns:

Toshiba Tec Germany Imaging Systems GmbH

Carl-Schurz-Str. 7 41460 Neuss
Germany

Telefon

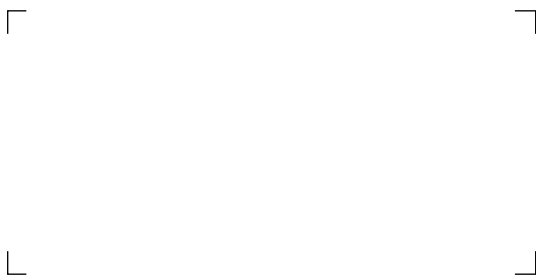
+49 2131-1245-0

Fax

+49 2131-1245-402

Website

www.toshiba-europe.com/tec



Together Information repräsentiert Toshibas Vision darüber, wie Menschen und Organisationen Ideen und Daten entwickeln, aufzeichnen, austauschen, verwalten und darstellen.

Sie beruht auf Toshibas Überzeugung, dass die erfolgreichsten Organisationen diejenigen sind, die Informationen auf effizienteste Weise übermitteln.

Toshiba ermöglicht dies mittels eines integrierten Portfolios von branchenspezifischen Lösungen, die alle das Engagement des Unternehmens für die Zukunft unseres Planeten widerspiegeln.

Weitere Informationen finden Sie unter www.togetherinformation.com

